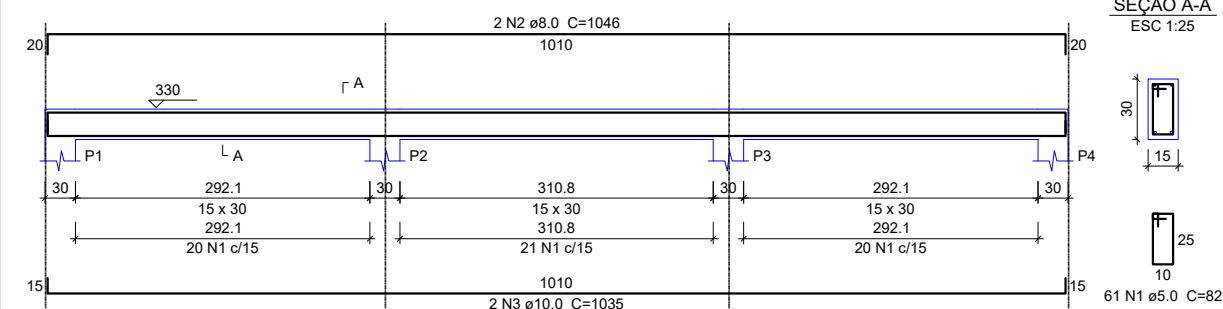


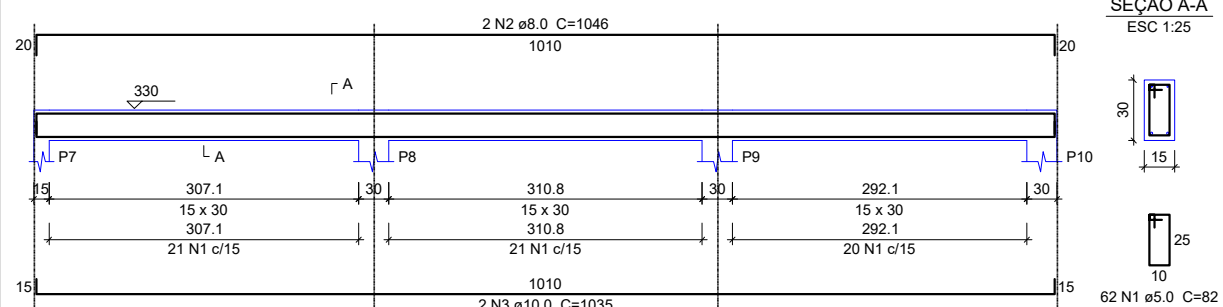
VC1

ESC 1:50



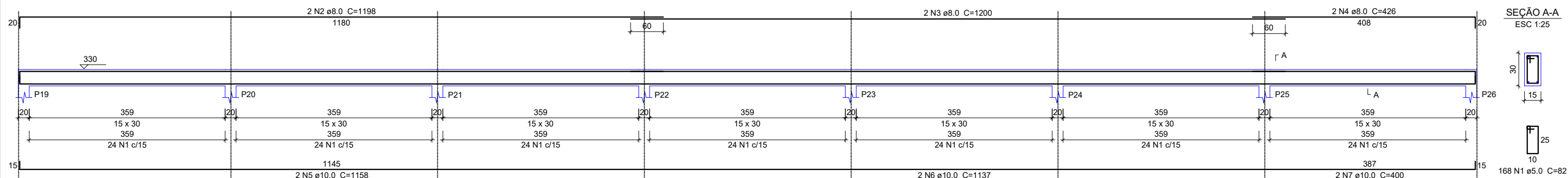
VC2

ESC 1:50



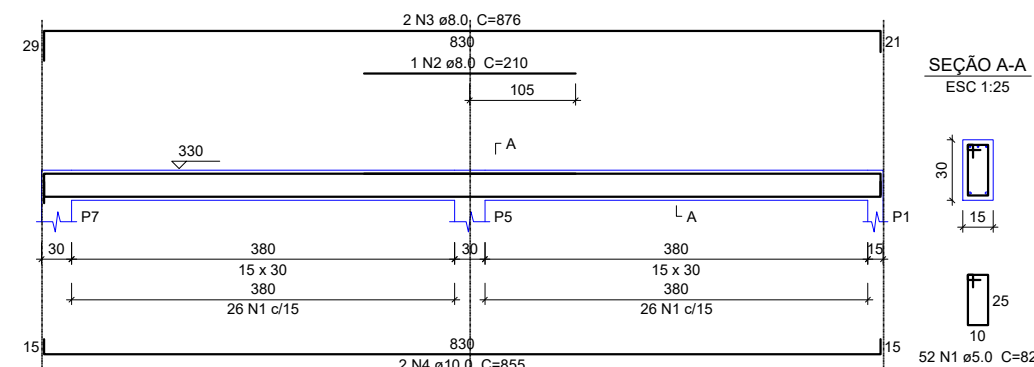
VC3

ESC 1:50



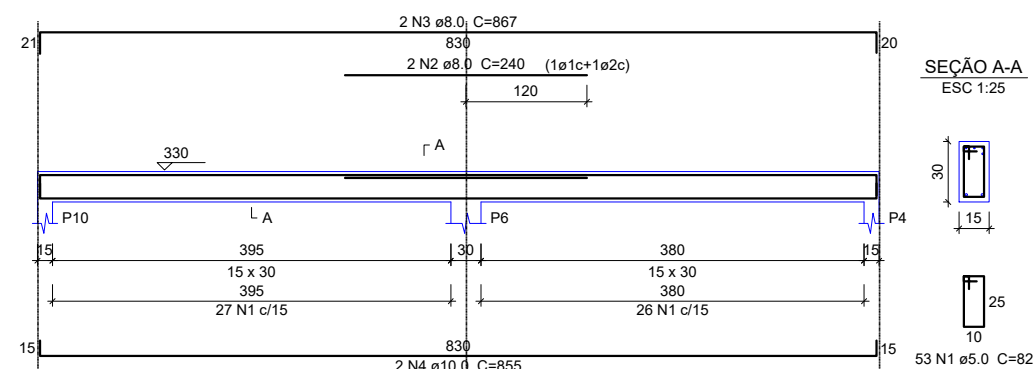
VC4

ESC 1:50



VC5

ESC 1:50



Relação do aço

ELEMENTO	AÇO	N	DIAM	Q	UNIT (cm)	C.TOTAL (cm)
VC1	CA60	1	5.0	61	82	5002
	CA50	2	8.0	2	1046	2092
VC2	CA50	3	10.0	2	1035	2070
	CA60	1	5.0	62	82	5084
	CA50	2	8.0	2	1046	2092
VC3	CA50	3	10.0	2	1035	2070
	CA60	1	5.0	168	82	13776
	CA50	2	8.0	2	1198	2396
	CA50	3	8.0	2	1200	2400
	CA50	4	8.0	2	426	852
	CA50	5	10.0	2	1158	2316
	CA50	6	10.0	2	1137	2274
VC4	CA50	7	10.0	2	400	800
	CA60	1	5.0	52	82	4264
	CA50	2	8.0	1	210	210
	CA50	3	8.0	2	876	1752
	CA50	4	10.0	2	855	1710
VC5	CA60	1	5.0	53	82	4346
	CA50	2	8.0	2	240	480
	CA50	3	8.0	2	867	1734
	CA50	4	10.0	2	855	1710

Resumo do aço

AÇO	DIAM	C.TOTAL (m)	PESO (kg)
CA50	8.0	140.1	55.3
	10.0	129.5	79.8
CA60	5.0	324.8	50.1
PESO TOTAL			
CA50	135.1		
CA60	50.1		

Vol. de concreto total (C-25) = 2.87 m³
Área de forma total = 47.8 m²

VIGA COBERTURA

01

Esc: 1/150



PREFEITURA MUNICIPAL DE
VÁRZEA GRANDE
Mais por Você. Mais por Várzea Grande.

PREFEITURA MUNICIPAL DE VÁRZEA GRANDE

Av. Castelo Branco, Espaço Municipal, 2500 - Centro Sul, Várzea Grande/MT CEP 78125-700 - Fone/Fax: 65 3688 8000

PROJETO:
EMEB PROF.ª MARIA JOANA DA S. ALMEIDA

LOCALIZAÇÃO:
RUA B, BAIRRO: UNIPARK - CRISTO REI

OBRA:
REFORMA E AMPLIAÇÃO

ASSUNTO:
PROJETO ESTRUTURAL

AUTOR DO PROJETO:

MATHEUS MARCANZONI LEITE
ENGENHEIRO CIVIL CREA-MT 042157

UNIDADE:

METRO

ESCALA:

Indicada

DATA:

SETEMBRO 2021

FOLHA N°

04/09